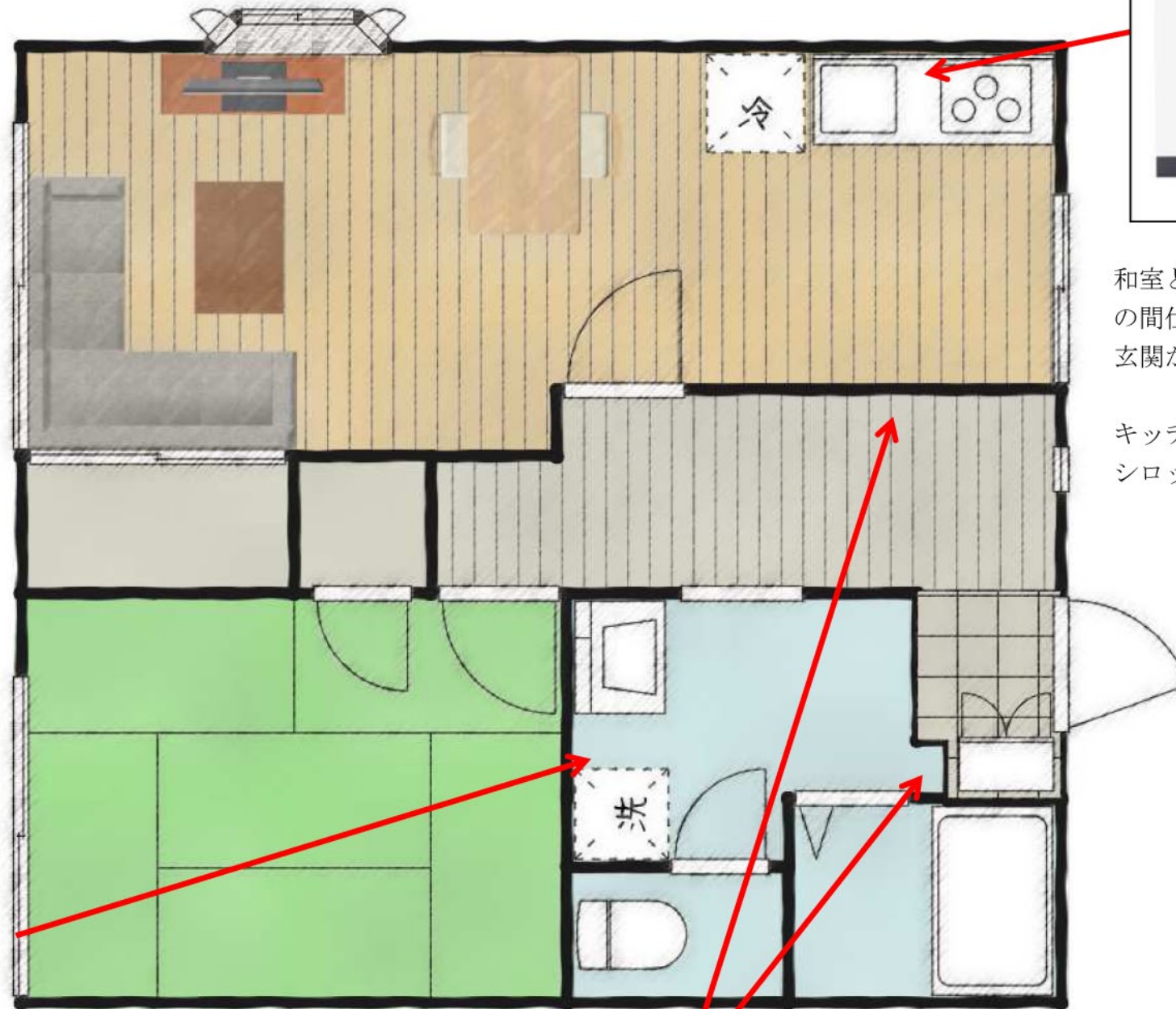


# プランソレイユ壱番館 105号室 リノベーション案2



和室とキッチンを繋げてLDKに、キッチンと洋室の間仕切りは残し、廊下と脱衣場を作成  
玄関からLDKが見えなくプライベートを確保

キッチンは新規入れ替え、換気扇はプロペラ式からシロッコファンに



洗面化粧台は、シャンプードレッサー付  
洗濯防水パンは、今流行の全自動対応サイズ



廊下や脱衣場のスペースを有効活用  
移動可能な棚設置



Planning by ALPHAN有限公司