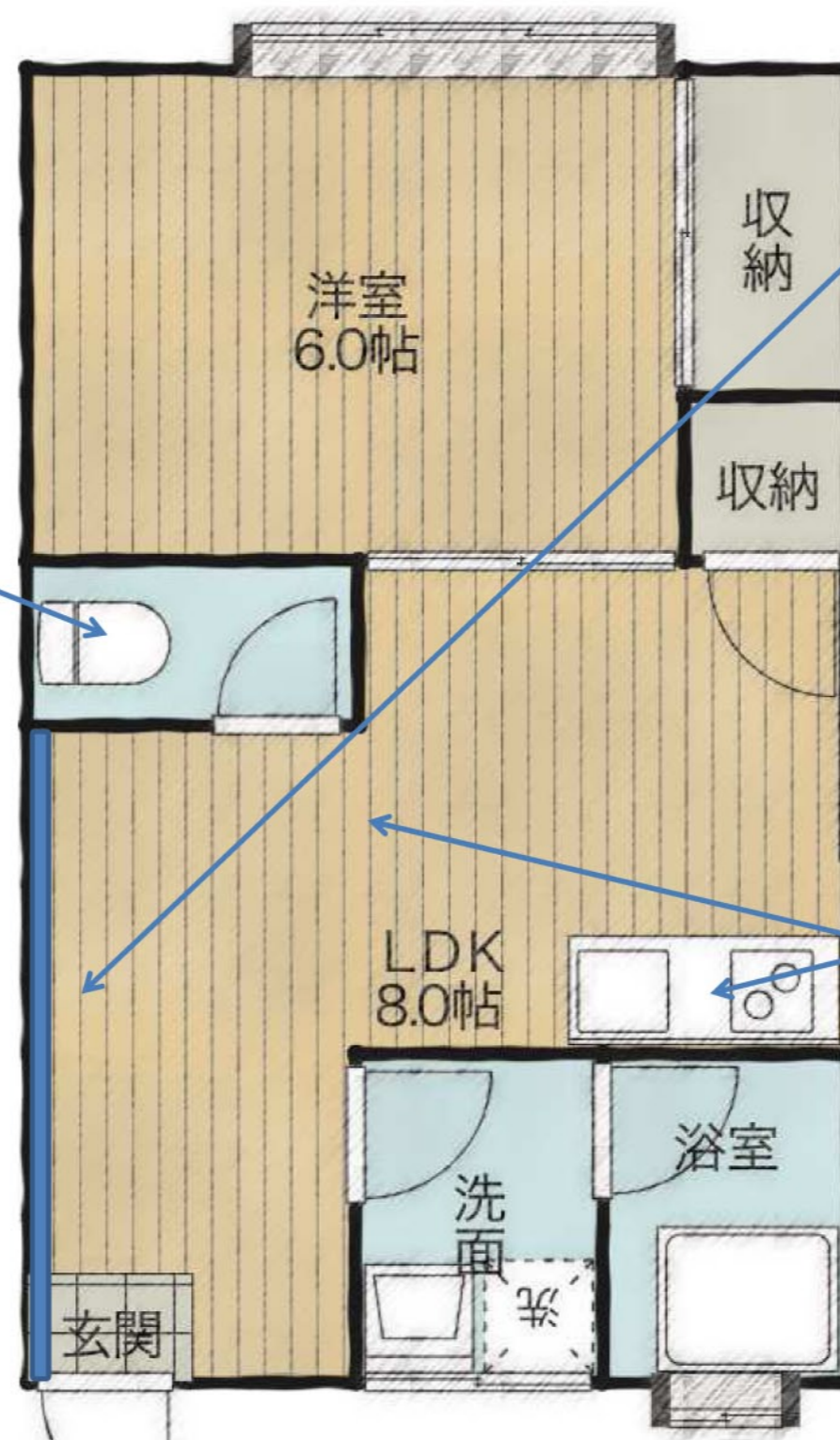


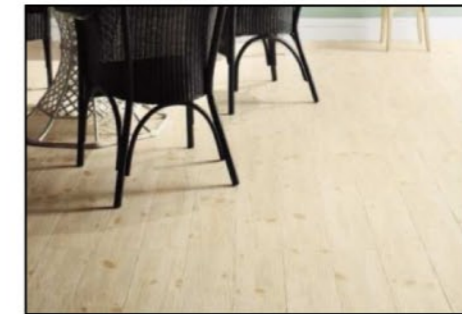
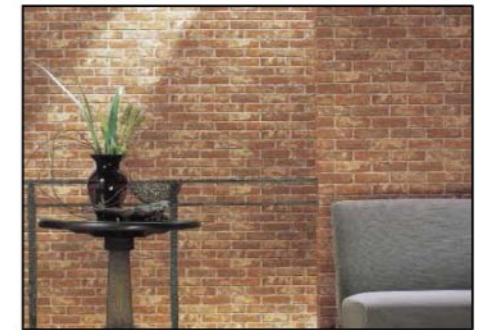
柳沼コーポ 7号室 リノベーション案



トイレを広げて、最新の節水トイレを設置します



レンガ調のアクセントクロスと白基調のクッションフロアで個性的な空間で



キッチンを移動し、元の空間を洗面所に
洗面台は、LILLANGEN社製を使用おしゃれに仕上げます
洗濯防水パンは、今流行の全自動対応サイズ



洋室～K間の下がり壁・建具・敷居を撤去しLDKにキッチンも入替し給湯器を入替キッチンにもお湯が使えるようにします。

